

# Conductas Desafiantes

Alex Arevalo M.S, M.Ed, BCBA, LBA  
Fundador & Director Clinico @ **Amigo Care ABA**



Preguntas?  
[alex.arevalo@amigocareaba.com](mailto:alex.arevalo@amigocareaba.com)  
[www.amigocareaba.com](http://www.amigocareaba.com)

# TEMAS

01. ¿ Que es la conducta?

02. Función <sup>¿</sup> de la conducta

03. Reforzamiento

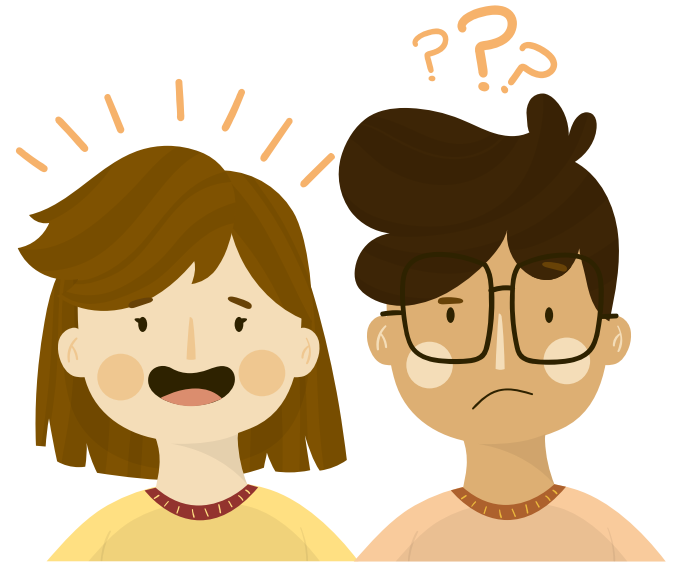


04. Métodos de enseñanza

05. Servicios de Terapia ABA

06. Preguntas

# ¿QUE ES LA CONDUCTA?



# CONDUCTA

**01**

**Eventos  
Ambientales  
Pasado**

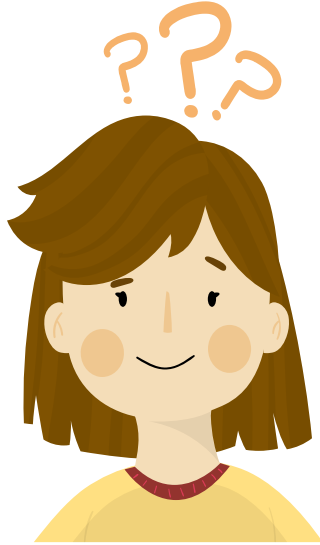
**02**

**Dotación  
Genética y  
Variables  
Fisiológicas**

**03**

**Eventos  
Ambientales  
Actuales**

# ¿Que es una **conducta**?



Toda la actividad del organismo;  
la conducta humana incluye todo lo que una  
persona hace

1. Observable
2. Definible
3. Medible

**Ejemplo:** Golpear, abrazar, correr, señalar

# Conductas Desafiantes

En general son aprendidas  
como resultado de sus  
consecuencia

Son un forma de  
comunicación y  
satisfacen las  
necesidades



Antes de cambiar el  
comportamiento, es necesario  
saber: porque ocurren o la  
función de la conducta

Repetirán aquellas conductas  
que proporcionen  
consecuencias agradables

# ¿Como cambiar las conductas inapropiadas?

**01**

**Tener una conducta de reemplazo (apropiada)**

**02**

**Entender y saber porque la conducta(s) ocurren para así usar la intervención apropiada**

**03**

**Consistencia**



# Función de la conducta

- Porque ocurre esto?





# Función de la conducta

"A B C" del Comportamiento



A

Antecedente

B

Behavior

C

Consecuencia



## Antecedente

- Ocurre antes de una conducta
- Causa o provoca que una conducta ocurra

**Antecedente** = Dar plato de vegetales



**A**

Antecedente



**B**

Conducta



**Conducta** = Niña llora

**A**

Antecedente



**B**

Conducta



**C**

Consecuencia

**C** = Remover el plato

- Ocurre inmediatamente después de la conducta
- Causa que la conducta incremente o disminuya en el futuro



**A**

Antecedente



**B**

Conducta




**C**

Consecuencia



Llorar = remover el plato  
con vegetales



# Función de la conducta

- Tipo de funciones?



# 4 FUNCIONES

(RAZONES)



# Función de la conducta : **Atención**





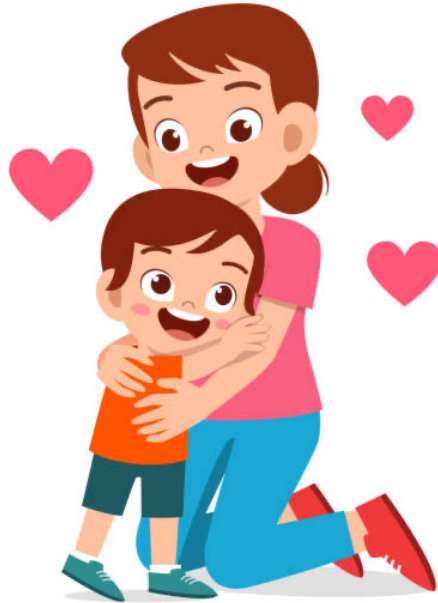
# Función de la conducta : **Atención**



# Función de la conducta : **Atención**



# Función de la conducta : **Atención**



# Función de la conducta : **Atención**

## ¿Como responder?

- Reemplazar la conducta inapropiada por una conducta alternativa apropiada
- Enseñar como adquirir atención apropiadamente

# Función de la conducta : **Escape**



# Función de la conducta : **Escape**



# Función de la conducta : **Escape**



# Función de la conducta : **Escape**

## ¿Como responder?

- Reemplazar la conducta inapropiada por una conducta alternativa apropiada
- Enseñar como adquirir mas tiempo o reforzar por poner los juguetes en un container
- Se puede usar la técnica "Primero esto y Luego lo otro"



# Función de la conducta : **Tangible**



# Función de la conducta : **Tangible**



# Función de la conducta : **Tangible**



# Función de la conducta : **Tangible**

## ¿Como responder?

- Reemplazar la conducta inapropiada por una conducta alternativa apropiada
- Enseñar como adquirir el juguete o algún comestible apropiadamente
- Dar una actividad alternativa

# Función de la conducta : **Sensorial**



# Función de la conducta : **Sensorial**

**¿Como responder?**

- Complicado
- Redireccionar con objetos o conductas apropiados



# REINFORZAMIENTO

—¿Qué es un reforzador?



# ¿Qué es un reforzador?

- El fundamento principal de la terapia ABA
- Definición: cualquier estímulo que aumenta la probabilidad de una conducta se repita en el futuro
- **El reforzamiento fortalece las conductas**



# ¿Qué es un reforzador?



# ¿Qué es un reforzador?



# ¿Qué es un reforzador?

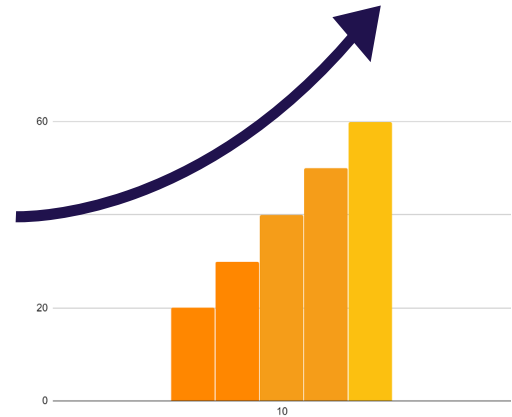


# ¿Qué es un reforzador?



# ¿Cuál es el objetivo?

- Aumenta la motivación para aprender
- Mantener el esfuerzo
- Enseñar nuevas conductas
- Aumentar conductas apropiadas
- Crear condiciones que haga el aprendizaje mas agradable



# ¿Como identificarlos?



Preguntar o observar por preferencia:

1. Comida
2. Juguete musical - no musical
3. Personaje favorito
4. Show favorito
5. Persevera en algún tema?



# ¿Como utilizarlos?

- Identificar que conducta se va a reforzar
- Inmediato
- Consistencia
- Planear como disminuir la frecuencia
- Sugerencia:
  1. Comestible: pedazos
  2. Electronicos: tiempo limitado



## **CHANTAJE**

Intento de influencias de la conducta en ese momento

La conducta no ocurre sin la recompensa

Tipicamente se usa para manipular o coecer a alguien

**Beneficia al "chantajista"**



## **REFORZAMIENTO**

Ocurre después de la conducta y aumenta la probabilidad de que ocurra en el futuro

El objetivo es desvanecer el reforzador

Se usa para aumentar y fortalecer conductas significativas

**Beneficia al "usuario"**





# **Terapia ABA**

# Applied Behavior Analysis

Applied Behavior Analysis

Análisis Aplicado de la **C**onducta

# ¿Que es la terapia **ABA**?

**Es una terapia basada en ciencia del aprendizaje y de la conducta.**

Nos ayuda a comprender:

1. Cómo la conducta funciona
2. Cómo la conducta afecta el ambiente
3. Cómo se lleva a cabo el aprendizaje

# ¿Que es la terapia **ABA**?

1. **Horas:** 20 horas a la semana
  - a. **Depende del nivel de necesidad**
2. **Costo:** muchos seguros cubren los gastos. Hable con el seguro para mas información
3. **Lugar:** en casa o en centros
4. **Como encontrar un lugar:** hablar con el doctor para que le de una recomendación
5. **Como termina uno de recibir la terapia:**
  - a. **Progreso – incrementar o disminuir las hora**
  - b. **Cuando todas las metas sean logradas**
  - c. **Hasta 21 anos seguro**

# Certificación



## —BCBA

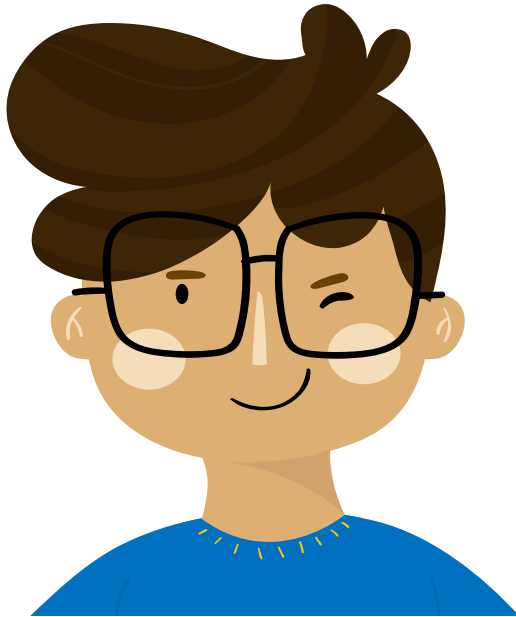
- ❑ Board Certified Behavior Analyst (BCBA)
- ❑ Analista Conductual
- ❑ Grado de Maestría
- ❑ Encargado de asesorar, crear, y supervisor la terapia



## —RBT

- ❑ Registered Behavior Technician (RBT)
- ❑ Terapeuta o técnicos
- ❑ Grado de Bachiller (mínimo HS)
- ❑ Encargado de llevar la terapia

# Gracias!



Preguntas?

Informacion de contacto:

Alex Arevalo, MS, MEd, BCBA, LBA

email: [alex.arevalo@amigocareaba.com](mailto:alex.arevalo@amigocareaba.com)

web: [www.amigocareaba.com](http://www.amigocareaba.com)

